

!"#\$%&'()*+,-./
0123456789:;<=>?
@ABCDEFGHIJKLMNO
PQRSTUVWXYZ[\]^_
`abcdefghijklmnop

DATA DAX.

Technische
Dokumentation
und Übersetzung

0123456789:;<=>?
@ABCDEFGHIJKLMNO
PQRSTUVWXYZ[\]^_
`abcdefghijklmnop
pqrstuvwxyz{|}~

!"#\$%&'()*+,-./
0123456789:;<=>?
@ABCDEFGHIJKLMNO
PQRSTUVWXYZ[\]^_
`abcdefghijklmnop

!"#\$%&'()*+,-./
0123456789:;<=>?
@ABCDEFGHIJKLMNO
PQRSTUVWXYZ[\]^_
`abcdefghijklmnop
pqrstuvwxyz{|}~

!"#\$%&'()*+,-./
0123456789:;<=>?
@ABCDEFGHIJKLMNO
PQRSTUVWXYZ[\]^_
`abcdefghijklmnop

!"#\$%&'()*+,-./
0123456789:;<=>?
@ABCDEFGHIJKLMNO
PQRSTUVWXYZ[\]^_
`abcdefghijklmnop
pqrstuvwxyz{|}~

!"#\$%&'()*+,-./
0123456789:;<=>?
@ABCDEFGHIJKLMNO
PQRSTUVWXYZ[\]^_
`abcdefghijklmnop

Präsentation DataDax Portfolio und Prozesse

DataDax EDV-Lösungen GmbH
Benno-Strauß-Str. 5
90763 Fürth
Amtsgericht Fürth HRB 5241
Geschäftsführer: Ralf Beckert
Fon: +49-911-37687-46
Fax: +49-911-37687-48
www.datadax.de



Technische
Dokumentation
und Übersetzung

Portfolio

- Übersetzung
 - Ca. 300 freiberufliche Übersetzer
 - Alle wichtigen Zielsprachen
 - Lokalisierung
 - Anpassung grafischer Benutzeroberflächen, Webseiten
 - Bidi- / Doppelbytesprachen
(„von rechts nach links“ oder beide Richtungen, z.B. Arabisch)
 - DTP
 - Layout mit allen wichtigen DTP-Werkzeugen
 - Ready-To-Print
 - Technische Redaktion
 - Konzeption von Handbüchern / Onlineformaten
 - Redaktionelle Tätigkeiten
-



Qualität

- Übersetzer / Korrekturleser
 - Muttersprachler der Zielsprache
 - Technischer Hintergrund
 - Umgang mit einschlägigen Tools Voraussetzung
 - Qualifizierungsprozess für Übersetzer installiert

 - Qualitätssicherung
 - 4-Augen-Prinzip (bei Bedarf außerdem zusätzlich Validierung)
 - Verwendung von QS-Tools
 - Qualitätsmanagementsystem DIN ISO 9001 installiert, Zertifizierung bevorstehend
-

Übersetzung

- Neben FrameMaker-Dateien (*.fm und *.mif) wie im Beispiel, können wir u.a. folgende Formate in unsere Übersetzungssoftware einlesen:
 - MS Word (*.doc, *.docx und *.rtf) und PowerPoint (*.ppt und *.pptx)
 - MS Excel (*.xls und *.xlsx) und CorelDraw (*.cdr)
 - InDesign (*.indd sowie die Transferformate *.idml und *.inx)
 - außerdem *.html, *.xml, *.properties, *.ts etc.

→ Wenn Sie sich nicht sicher sind, ob Ihr Format von unserer Software unterstützt wird, sprechen Sie uns einfach an!
- Liegen Ihnen keine offenen Formate, sondern nur PDF-Dateien vor, können wir auch diese übersetzen, wobei hierfür ein gewisser Zeitaufwand für die Konvertierung (oder bei gescannten Dokumenten für Abtippen o.ä.) mit eingerechnet werden muss, sprich: auch dies ist natürlich möglich, dauert aber meist länger und kann u.U. im Vergleich zur Bearbeitung offener Dateien Zusatzkosten verursachen.

Übersetzung - Analyse

- Die Ausgangsdatei wird in das Translation Memory-System eingelesen, dabei in das Übersetzungsformat umgewandelt und analysiert:

Gesamtüberblick

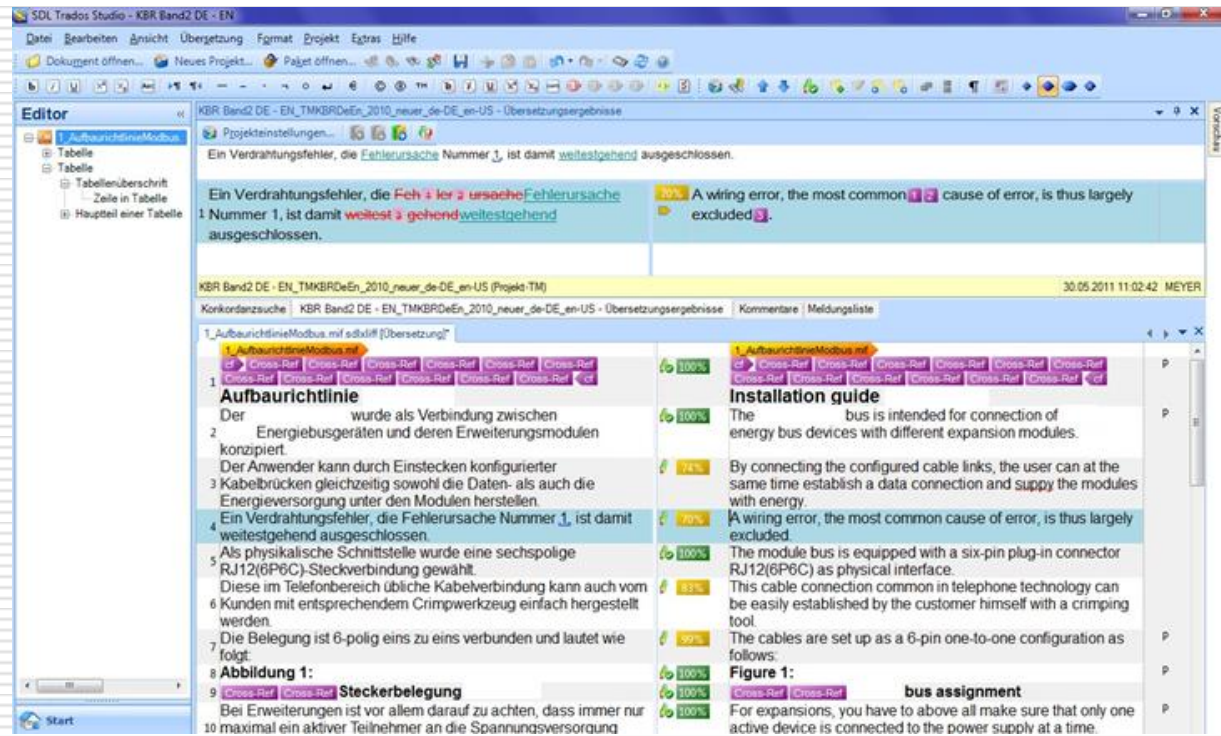
Gesamt	Typ	Segmente	Wörter	Zeichen	Prozent	Platzierbare Elemente	Tags
Files: 6	PerfectMatch	0	0	0	0.00%	0	0
Zeichen/Wort: 6.58	Wiederholungen	51	186	756	2.51%	159	4
	Kontext-Match	0	0	0	0.00%	0	0
	100%	543	4012	26314	54.22%	336	218
	95% - 99%	52	424	3049	5.73%	27	18
	85% - 94%	46	625	4191	8.45%	31	14
	75% - 84%	17	190	1267	2.57%	9	2
	50% - 74%	8	101	717	1.36%	4	2
	Neu	157	1862	12388	25.16%	159	115
	Gesamt	874	7400	48682	100%	725	373

Detailsicht

Datei	Typ	Segmente	Wörter	Zeichen	Prozent	Platzierbare Elemente	Tags
1_Aufbaurichtlinie.mif	PerfectMatch	0	0	0	0.00%	0	0
Zeichen/Wort: 6.57	Wiederholungen	0	0	0	0.00%	0	0
	Kontext-Match	0	0	0	0.00%	0	0
	100%	65	295	1930	52.96%	65	44
	95% - 99%	4	34	184	6.10%	2	1
	85% - 94%	7	98	636	17.59%	9	7
	75% - 84%	4	55	340	9.87%	0	0
	50% - 74%	3	53	385	9.52%	0	0
	Neu	2	22	161	3.95%	1	0
	Gesamt	85	557	3636	100%	77	52
2_Aufbaurichtlinie.mif	PerfectMatch	0	0	0	0.00%	0	0
Zeichen/Wort: 6.85	Wiederholungen	0	0	0	0.00%	0	0
	Kontext-Match	0	0	0	0.00%	0	0
	100%	72	418	2919	59.04%	84	60
	95% - 99%	8	68	462	9.60%	10	9
	85% - 94%	8	143	930	20.20%	5	0
	75% - 84%	2	27	210	3.81%	0	0
	50% - 74%	1	10	40	1.41%	1	0
	Neu	4	42	287	5.93%	3	0
	Gesamt	95	708	4848	100%	103	69

Übersetzungsprozess

- Der Übersetzer beginnt nun mit seiner Arbeit: Übersetzen, Anpassen von Segmenten und Bestätigen von Vorübersetzungen.
- Der Korrekturleser arbeitet mit dem gleichen professionellen Tool:

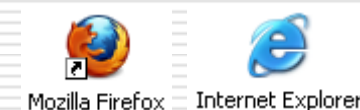


Lokalisierung - Webseiten

- Zum Beispiel für Ihren Internetauftritt bieten wir auch die etwas „exotischeren“ Sprachen an und achten auf Sprachrichtung etc:



(im Beispiel eine arabische Webseite, Textrichtung hier von rechts nach links)



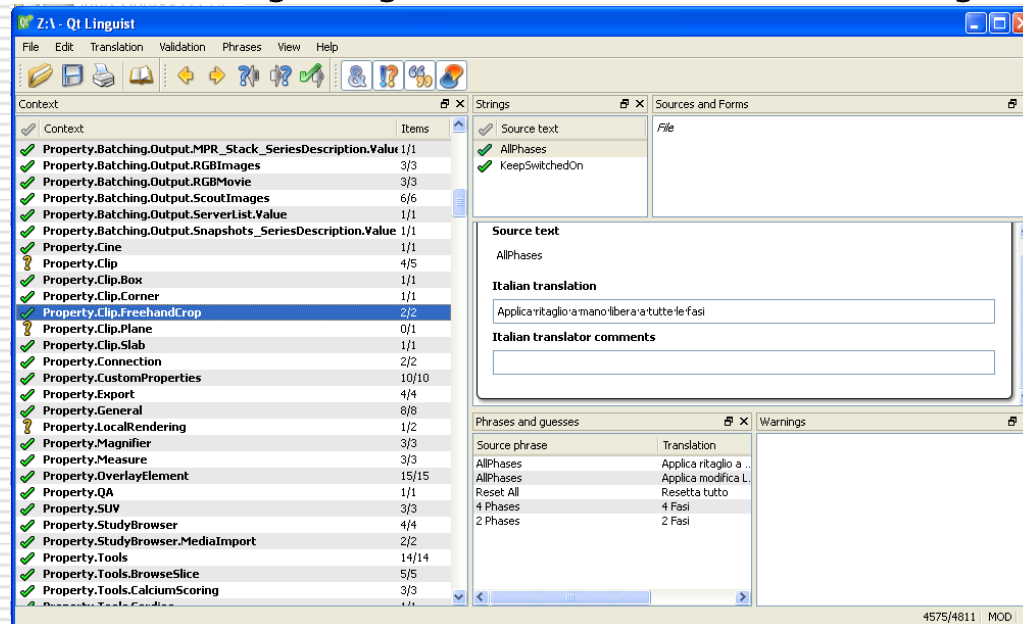
Auch das Einpflegen der von uns übersetzten Texte in Ihren Internetauftritt übernehmen unsere Experten gerne für Sie, unter anderem in Redaktionssystemen wie Typo 3, Joomfish oder Codin.

DATA DAX.

Technische Dokumentation und Übersetzung

Lokalisierung - Software

- Für Software-Lokalisierung verwenden wir unter anderem das professionelle Tool QT Linguist, das sich hervorragend zur Verwaltung bilingualer Software-Quelldateien eignet.



(hier ein Screenshot aus einem umfangreichen italienischen Projekt)

DATA DAX.

Technische Dokumentation und Übersetzung

DTP

Bei DataDax bieten wir Ihnen zusätzlich zur Übersetzung DTP-Leistungen u.a. mit folgender Software an:

- Framemaker
- InDesign
- Corel Draw
- MS Office

